

新しい「日経平均プロフィール」に関するQ & A

日本経済新聞社は10月21日、日経の指数情報を提供する公式サイト「日経平均プロフィール」をリニューアルしました。新しいサイトをより深く知っていただくため、多数お寄せいただいたご感想やご質問の中から、主なものをQ & A形式にまとめました。

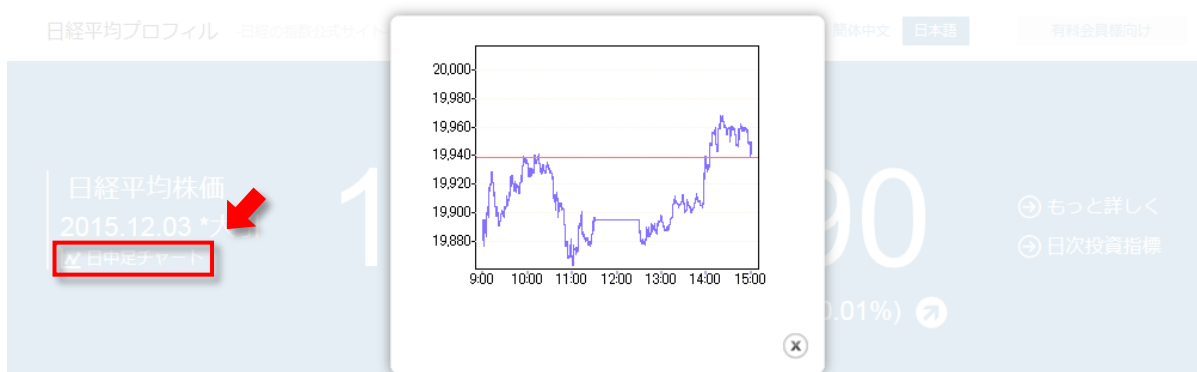
Q 1 : 日経平均株価の日中の高値や安値、除数はどこで見られますか。

A 1 : トップページの日経平均の右側にある「もっと詳しく」(下図参照)をクリックし、日経平均の詳細ページに移動すると、日経平均の四本値(始値・高値・安値・終値)と除数をご覧いただけます。



Q 2 : 日経平均の日中足チャートはどこで見られますか。

A 2 : トップページの「日中足チャート」(下図参照)をクリックすることで表示できます。



Q 3 : 効率よく指数を探したいのですが。

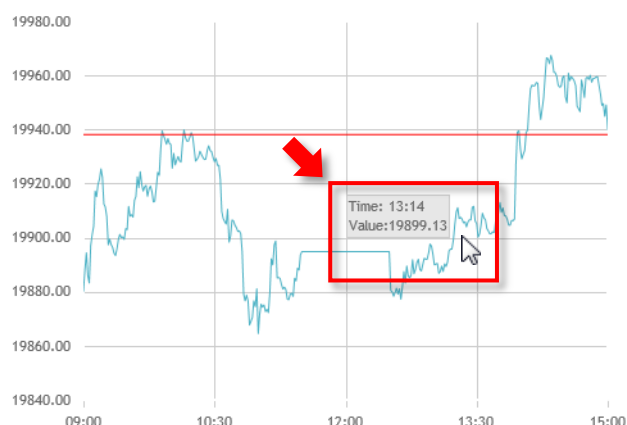
A 3 : 「指数一覧」と「ダウンロードセンター」では、「日経平均・関連指数」、「JPX 日経 400 ・関連指数」「その他の指数」の 3 つのグループに指数を分類しています。それぞれのグループ名をクリックすると、当該グループの指数だけが表示されます。

Q 4 : 「日次サマリー」の「配当利回り」や「株価収益率 (PER)」などの指標は 2 種類表示されていますが、どのような違いがあるのですか。

A 4 : 個別銘柄の値を落とし込む際の集計方法が異なります。詳しい計算方法につきましては「[ユーザーズ・ガイド](#)」をご確認ください。

Q 5 : 日経平均の日中の値を見ることができますか。

A 5 : 「日次サマリー」のチャート上で、値を知りたい時刻のチャートの線にマウスポインタをあわせると、値が表示されます。チャート中の赤い線は、前日の終値を表しています。



Q 6 : 「日次サマリー」が前日の値のままです。

A 6 : 「日次サマリー」は日経平均に関する 1 日分のデータをまとめたページです。取引時間中にはまだデータが揃っていないため、前日（休日の場合は前営業日）のデータが表示されます。

データは、大きく 2 回に分けて更新されます。まず、16 時ごろに四本値やチャートなどの指数値とウェイト関連のデータが更新され、最新の日付が前日から当日に変わります。次いで、18 時半ごろに指標が更新されます。そのため、16 時から 18 時半の間は、指標の部分が「—」と表示されます。

外貨建て日経平均については、英国で現地時間の夕刻に公表される為替レートを用いて計算するため、更新が翌営業日となります。

Q7：「日次サマリー」はいつまで遡れますか。

A7：2004年9月30日以降のデータが表示できます。「前の日」「次の日」をクリックすれば前営業日、翌営業日のデータが表示されます。ページ上部の日付部分にあるアイコンをクリックして表示されるカレンダー（下図参照）を使えば、任意の日付を直接選べます。



Q8：「日次サマリー」の指標を時系列で表示できますか。

A8：「ヒストリカルデータ」で表示できます。

「日次サマリー」で、ご覧になりたい指標名をクリックすると「ヒストリカルデータ」に移動し、今月分のデータが表示されます。同画面で年月を指定すると、その月のデータが表示できます。「日次サマリー」と同様に2004年9月30日分のデータから収録されています。

Q9：印刷すると、画面が崩れてしまいます。

A9：ご不便をおかけしておりましたが、11月10日に修正を実施しました。お手元のパソコンやブラウザの種類にもよりますが、画面が崩れにくくなっています。実際に印刷される際は、ブラウザのプレビュー画面などでご確認いただき、倍率などの設定を調整のうえ印刷されることをお勧めいたします。

Q10：月次レポートが見当たらなくなったのですが。

A10：リニューアルに伴いコンテンツの再検討を行っており、一時休載させていただいております。近い将来、新しい形でお届けするべく検討を進めてまいります。過去のレポートは「ニュース&リリース」で検索できます。

Q11：「有料会員様向け」は、日経電子版のIDで利用できますか。

A11：日経電子版とは料金体系の異なる「プレミアム・データ・パッケージ (PDP)」のログイン用ページですので、電子版のIDでは使えません。PDPは資産運用に関わる金融プロフェッショナル向けのメール&データサービスです。詳細は[こちら](#)をご覧ください。

Q12 : 過去の公表資料を見ることはできますか。

A12 : 「ニュース&リリース」が便利です。すべてのニュースは、指数、イベント、年などで分類されています。画面上部にあるキーワードや年号をクリックすると、参照したいニュースを絞り込むことができます。

例えば、2005年の日経平均の銘柄入れ替えの資料を見たい場合には、指数で「日経平均」、イベントで「銘柄入替」、年で「2005」を順番にクリックすると探しやすくなります。

The screenshot shows the 'ニュース&リリース' (News & Release) page. It features three main filter sections: '指数' (Index), 'イベント' (Event), and '年' (Year). In the '指数' section, '日経平均' (Nikkei Average) is highlighted with a red circle and an arrow. In the 'イベント' section, '銘柄入替' (Share Replacement) is highlighted with a red circle and an arrow. In the '年' section, '2005' is highlighted with a red circle and an arrow. Below the filters, a grey box contains the text: '定期見直しや臨時の除外、補充など、銘柄入替に関するニュースを表示します。' (We display news related to share replacement, such as regular reviews, temporary exclusions, and supplements).

指数	すべて	日経平均	日経平均トータルリターン	日経300	日経500	日経J1000
	日経配当指数	中国関連株50	日経平均VI	日経平均VI先物指数	日経カバードコール指数	
	日経リスクコントロール指数	日経レバレッジ指数	日経インバース指数	日経ダブルインバース指数		
	日経JQ平均	JPX日経400	日経平均為替ヘッジ指数			

イベント	すべて	新指数	銘柄入替	みなし額面	業種変更	レポート	トピック
	日経からのお知らせ	メンテナンス	発表資料	算出要領	訂正	重要なお知らせ	

年	最新	2015	2014	2013	2012	2011	2010	2009	2008	2007
	2006	2005	2004	2003	2002	2001	2000			