

9月の日経平均株価

9月の日経平均株価は月末終値が8月末に比べ748円93銭(4.86%)高の1万6173円52銭となった。月間ベースでの上昇は2カ月ぶり、昨年12月以来9カ月ぶりに月間上昇率が4%を超えた。日米金利差が拡大するとの観測が強まったことを背景に円相場が対ドルで5円以上円安に振れ、外国人投資家などからの資金が日本株にも流入した。東証1部の1日平均の売買代金は、活況の目安とされる2兆円を6カ月ぶりに上回った。

今月のトピック: 日経平均の上昇、けん引役は円安と…

日経平均株価は9月25日に1万6374円14銭を付け、年初来高値を更新した。昨年の高値である大納会の終値(1万6291円)をも上回る、6年10カ月ぶりの高値水準。9月末にかけてはやや調整したが、なお高値圏を維持している。

9月は急速に円安が進行したため、市場では「収益改善期待から、輸出関連株の買い安心感が広がった」との解説が広く聞かれた。日経平均を構成する225銘柄について、直近の安値である8月8日からの株価上昇率をランキングした右の表を見ると、上位には外需で稼ぐ大手製造業がズラリと顔を揃え、典型的な外需株主導だったことが裏付けられる。225銘柄全体では、9月末終値が昨年末終値を上回ったのは108銘柄と全体の半分に満たなかった。それが上位15銘柄では12銘柄と大半を占めており、外需株の力強さもうかがえる。

表1: 日経平均構成銘柄の直近安値からの上昇率上位15銘柄

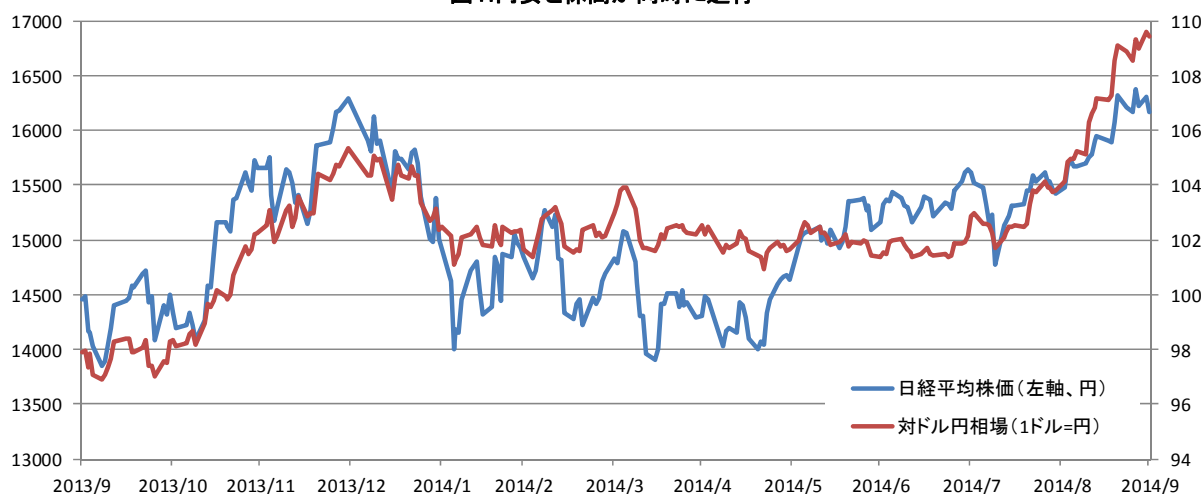
コード	銘柄名	9月末までの騰落率		9月末終値 (円)
		14年8月 8日比 (%)	13年末 比 (%)	
3436	SUMCO	42.5	42.7	1,324
7004	日立造船	35.1	-19.6	647
6302	住友重機械工業	31.6	27.5	617
6770	アルプス電気	28.8	57.6	1,883
7270	富士重工業	28.0	20.3	3,626
6988	日東電工	26.9	35.6	6,015
6762	TDK	26.6	21.4	6,120
6326	クボタ	25.4	-0.4	1,732.5
7013	IHI	25.4	25.1	568
6976	太陽誘電	25.2	-10.4	1,228
6857	アドバンテスト	24.6	8.2	1,414
7003	三井造船	23.5	13.8	247
6479	ミネベア	20.7	94.5	1,496
7211	三菱自動車工業	20.7	17.9	1,331
6472	NTN	19.3	3.8	495
	日経平均	9.44	-0.72	16,173.52

業種別には機械・造船関連の多さが目に付く。世界景気の底入れによって、造船やエネルギー設備の受注環境が好転しているといい、関連銘柄の株価を押し上げている。住友重機械工業(6302)や三井造船(7003)は2014年4～6月期に2ケタ増収になったことを材料に、先駆して株価が上昇したことも、ランキング上位に入った背景だ。

半導体や電子部品関連銘柄も目立つ。ランキング首位の SUMCO (3436) や4位のアルプス電気 (6770)、6位の日東電工 (6988) などに共通するキーワードは、実は米アップル社の「iPhone」だ。9月に発売になった「iPhone6」が過去最高の売れ行きを見せていると伝わり、関連銘柄の追い風になった。

SUMCO は半導体の材料であるシリコンウエハーの世界大手。iPhone6は歴代で初めて記憶容量128 ギガバイトの製品を投入、これが半導体需要の拡大につながるの見方につながった。アルプス電気は、iPhone6プラスに初搭載されたカメラの手振れ補正用部品を手がけていることが支援材料。日東電工は液晶用フィルムの大手で、スマートフォン用途の需要が伸びるとの期待が拡大した。

図1:円安と株高が同時に進行



日経指数月次サマリー(2014年9月)

○日経平均およびその派生指数 (データは9月末時点)

指数名	指数値	月間騰落率	平均リターン	標準偏差	年初来高値	同日付	年初来安値	同日付
日経平均株価	16173.52	4.86%	0.05%	1.19%	16374.14	9月25日	13910.16	4月14日
日経平均トータルリターン	23770.65	5.46%	0.06%	1.20%	23972.18	9月29日	20271.52	2月4日
日経平均ボラティリティ	17.55	10.10%	-0.05%	4.87%	33.21	2月4日	14.00	7月17日
日経平均VI先物	39953.14	-6.87%	-0.38%	2.10%	97741.36	2月4日	38902.54	9月29日
日経平均カバードコール	14667.63	5.04%	0.07%	1.04%	14829.72	9月25日	12348.19	2月4日
日経平均リスクコントロール	16290.75	3.60%	0.03%	0.69%	16451.97	9月25日	14898.08	4月14日
日経平均レバレッジ	11085.97	9.83%	0.11%	2.39%	11364.69	9月25日	8275.01	4月14日
日経平均インバース	3104.52	-4.73%	-0.05%	1.19%	3651.06	2月4日	3067.02	9月25日
日経平均ダブルインバース	4590.71	-9.33%	-0.11%	2.39%	6467.31	2月4日	4481.22	9月25日

指数名	指数値	昨年比	最高値	同対象年	最安値	同対象年
日経配当指数	135.04	15.02%	135.04	2014	49.38	2002

○ベンチマーク、その他指数

指数名	指数値	月間騰落率	平均リターン	標準偏差	年初来高値	同日付	年初来安値	同日付
JPX日経インデックス400	12055.67	3.98%	0.05%	1.05%	12246.68	9月25日	10314.83	4月14日
日経株価指数300	267.08	3.89%	0.04%	1.06%	271.36	9月25日	229.49	4月14日
日経中国関連株50	1432.37	5.73%	0.05%	1.07%	1455.66	9月25日	1220.64	2月4日
日経500種平均株価	1406.10	4.47%	0.06%	1.05%	1420.60	9月25日	1191.33	2月4日
日経JAPAN1000	1563.69	3.81%	0.05%	1.06%	1587.64	9月25日	1335.72	4月14日
日経ジャスダック平均株価	2323.27	1.36%	0.08%	0.79%	2356.25	9月22日	1890.85	5月19日

注: 平均リターン、標準偏差は過去1年の日次騰落率から算出

日経配当指数の昨年比は昨年9月末時点との比較、最高値、最安値は1998年以降の同時点の比較

【ディスクlaimer】本資料は信頼できるとされる各種情報、データに基づいて作成しておりますが、その正確性、完全性などに対して日本経済新聞社(日経)は責任を負いません。また本資料に記載された情報を利用したことにより発生するいかなる費用又は損害について、日経は一切その責任を負いません。本資料は、常に最新の情報に更新されていることを保証せず、また予告なく変更することがあります。本資料の一切の権利は日経に属しており、本資料を無断で転載したり第三者にコピー等を流布することを禁じます。