

## 5月の日経平均株価

5月の日経平均株価は、月末終値が4月末に比べて86円32銭安(0.6%下落)の1万3774円54銭となった。4月までの上昇相場の流れを受けて、22日には1万5627円26銭と5年5ヶ月ぶりの高値をつけた。しかし、中国景気の先行き不透明感が台頭したことや円相場が上昇に振れたことで、23日には1日で1143円28銭(7.3%)安となる大幅下落を記録。その後も海外投資家の利益確定売りや信用取引に絡む個人投資家からの見切り売りなどで、不安定な相場は続き、30日には1万4,000円を割り込んだ。月間ベースで下落したのは10ヵ月ぶり。

## 今月のトピック：日経平均のROEが8.7%に上昇、本格回復は道半ば

日経平均株価が15000円台まで上げた後13000円台に急落するなど株価が乱高下を繰り返す中、企業業績は着実に回復している。3月決算会社の決算発表が一巡したことを受け、日経平均の構成銘柄の業績データを集計したところ、2013年度(13年4月期～14年3月期)の経常利益、最終利益はそれぞれ前期比23.3%、45.4%増える見通しだ。これに伴い収益性も改善、構成銘柄で集計した13年度の予想ROE(株主資本利益率)は8.7%と2期連続の上昇となりそうだ。

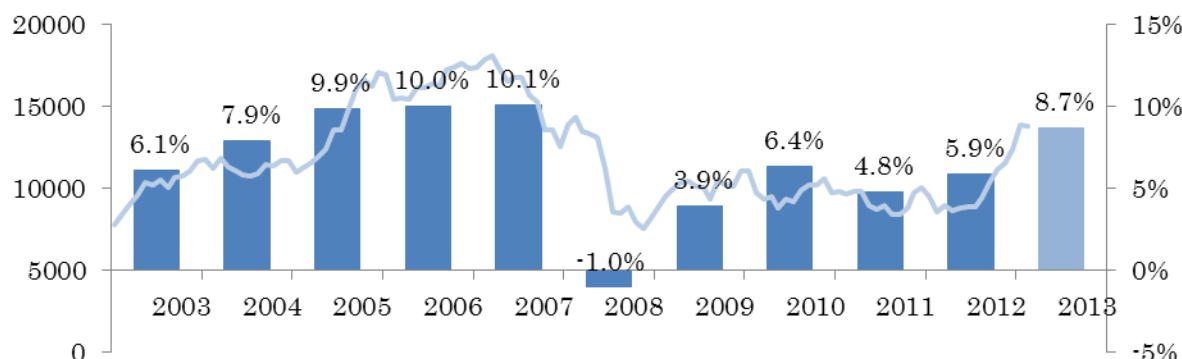


図1：日経平均株価（折れ線、左軸）と日経平均ROE：日経平均ROE=（最終利益合計÷期末自己資本合計、13年度は予想最終利益合計（日経記者予想）÷前期末自己資本合計で算出）、横軸は年度

日経平均採用銘柄で13年度の予想ROEをランキングすると、トップがソフトバンク(30.0%)で2位がファーストリテイリング(23.7%)。4位の日野自動車(22.7%)、5位の松井証券(22.3%)、7位のいすゞ自動車(21.7%)など円安や株式市場の活況を好感した企業が続いた。

ただ、ROEは平均で上昇したとはいえ、リーマンショック前の水準である10%前後に届いていない。その主な理由はROEの高い企業が当時に比べまだ少ないため。指数構成銘柄の中で、

ROEが15%（米英の主要企業の平均的な水準といわれる）以上の企業は、07年度（07年4月期～08年3月期）で50銘柄程度だったが、今年度は20銘柄にも満たない。日経平均株価の推移を見ると、ROEの水準と呼応しているように見える（図1）。

もっともROEが安定的に高い銘柄も存在する。図2は07年度以降の各年度のROEから、1標準偏差のぶれを考慮しても平均的なROEがほぼ15%を上回る銘柄だ。本格的な相場回復が続くかどうかを占う上で、こういった高ROEの企業は増えていくのかも今後注目される。

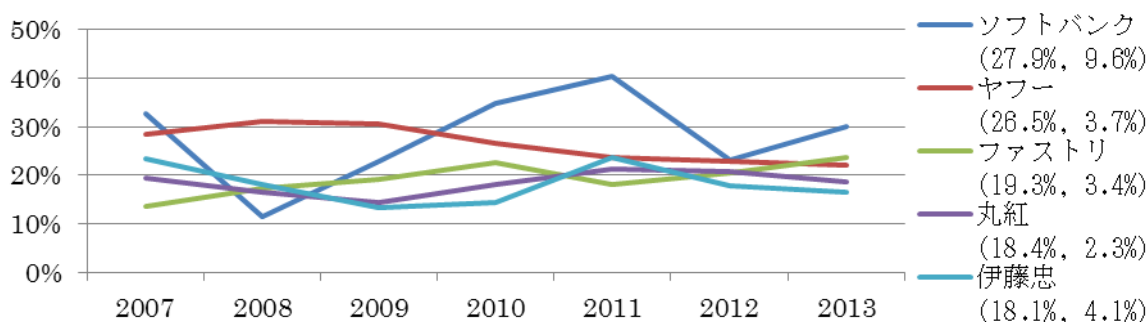


図2：日経平均構成銘柄で安定的にROEが高い5銘柄

横軸は年度。2013年度の利益は日経記者予想ベース。（ ）内の数字はROEの平均と標準偏差

#### 日経指数月次サマリー(2013年5月)

日経平均およびその派生指数		(データは5月末時点)						
指数名	指数値	月間騰落率	平均リターン	標準偏差	年初来高値	同日付	年初来安値	同日付
日経平均株価	13774.54	-0.62%	0.20%	1.39%	15627.26	5月22日	10486.99	1月23日
日経平均トータルリターン	19759.50	-0.62%	0.21%	1.38%	22417.23	5月22日	14924.17	1月23日
日経平均ボラティリティ	36.60	44.95%	0.30%	6.07%	43.74	5月23日	19.06	1月8日
日経平均VIX先物	95542.97	29.90%	0.02%	3.10%	99279.29	5月30日	47519.52	1月23日
日経平均カバードコール	12357.34	-1.02%	0.16%	1.09%	13319.05	5月22日	9865.49	1月23日
日経平均リスクコントロール	14827.46	0.70%	0.13%	0.81%	15659.93	5月22日	12624.71	1月8日
日経平均レバレッジ	8582.47	-2.62%	0.41%	2.77%	11165.32	5月22日	5125.79	1月23日
日経平均インバース	3888.18	-0.67%	-0.20%	1.39%	5261.18	1月8日	3459.80	5月22日

指数名	指数値	昨年比	最高値	同対象年	最安値	同対象年
日経配当指数	9.24	6.33%	9.24	2013	2.05	2000

#### ベンチマーク、その他指数

指数名	指数値	月間騰落率	平均リターン	標準偏差	年初来高値	同日付	年初来安値	同日付
日経株価指数300	230.59	-2.24%	0.20%	1.30%	259.66	5月22日	176.73	1月8日
日経中国関連株50	1263.88	2.03%	0.18%	1.52%	1423.34	5月22日	981.20	1月8日
日経500種平均株価	1151.14	-2.85%	0.19%	1.14%	1276.55	5月22日	881.67	1月8日
日経JAPAN1000	1336.97	-2.33%	0.19%	1.29%	1502.78	5月22日	1023.90	1月8日
日経ジャスダック平均株価	1958.06	-2.09%	0.17%	0.84%	2140.59	5月14日	1435.89	1月4日

注：平均リターン、標準偏差は過去1年の日次騰落率から算出  
日経配当指数の昨年比は昨年5月末時点との比較、最高値、最安値は1998年以降の同時点の比較

【ディスクレーマー】本資料は信頼できると思われる各種情報、データに基づいて作成しておりますが、その正確性、完全性などに対して日本経済新聞社(日経)は責任を負いません。また本資料に記載された情報を利用したことにより発生するいかなる費用又は損害についても、日経は一切その責任を負いません。本資料は、常に最新の情報に更新されていることを保証せず、また予告なく変更することがあります。本資料の一切の権利は日経に属しており、本資料を無断で転載したり第三者にコピー等を流布することを禁じます。