

3月の日経平均株価

3月の日経平均株価は、月末終値が2月末に比べて838円55銭高(7.3%上昇)の1万2397円91銭となった。日銀の金融緩和期待を背景にした円安と米国株高を支えに、21日には1万2635円69銭と4年半ぶりの高値をつけた。しかし、その後はキプロスの財政・金融不安への警戒感からの売りや利益確定売りが広がり、伸び悩んだ。月間ベースで8ヵ月連続の上昇となり、2012年度1年間では上昇率は23%に達した。

今月のトピック：日経配当指数にみる増配期待

日経平均・配当指数(2012年)の最終値は207.92円となり、2011年よりも15.89円(8.3%)上昇した。同指数は、日経平均株価の構成銘柄を暦年ベースで受取配当金が確定するたびに積み上げて算出するため、構成銘柄すべての配当額が確定する翌年の4月初めにその年の配当指数の最終値が決まる。年ごとに積み上げるため、「2012年の日経配当指数」など年号を持つ。

日経配当指数を使った上場商品は同指数を原資産とする先物が東京証券取引所(TSE)やシンガポール取引所(SGX)が上場しており、取引を拡大している。2012年4月から13年3月までの累積売買高は東証が162千枚、SGXが157千枚と前年同期に比べそれぞれ6.6倍、1.9倍となった(1枚の取引金額はSGXが東証の10倍)。

日経配当指数の各年の先物価格は、市場参加者による将来の各年の配当指数の最終値の予想値がベースになっている。3月末時点の配当先物価格(清算値段)は、図1の通り将来に向け上昇傾向で、市場は指数構成銘柄の増配傾向を予想しているといえる。

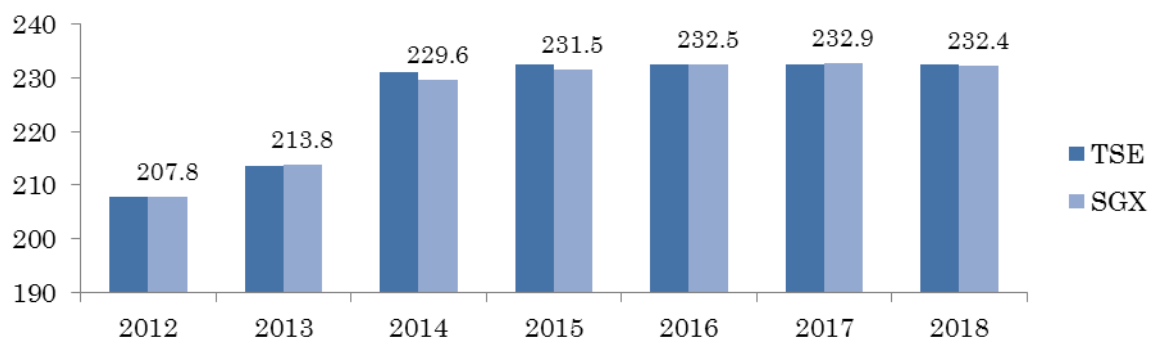


図1：3月29日時点の配当先物価格（グラフ上の数値はSGXの値）

日経平均配当先物は2010年夏から取引を開始したが、期先に向け上昇曲線(コンタンゴ)を描くことは珍しく、これまでは期先安(バックワーディション)が通常だった。今年に入り先高

傾向に転じ、3月以降その傾向が一段と鮮明になった（図2）。市場関係者からは、①日本企業の増配期待が高まった、②デフレからインフレ期待に転じ、長期の配当予想は”名目”GDPといった指標から推計するため長期の配当予想が上方シフトした、③相場上昇で日経平均リンク債の早期償還が発生したことに伴い、配当リスクヘッジ解消の買い戻しが入った、との指摘があった。

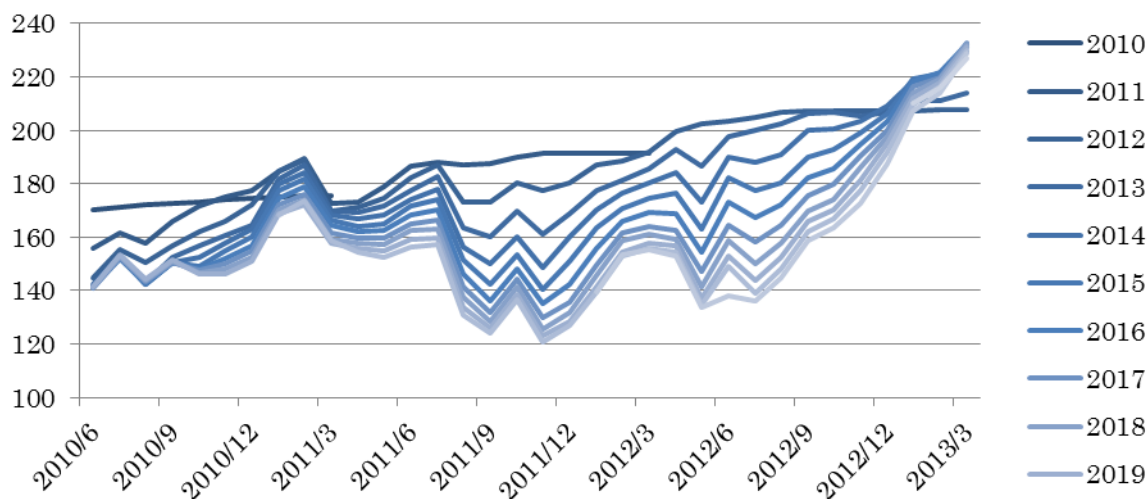


図2：SGXの配当先物価格の推移

日経平均・配当指数の紹介ページは[こちら](#)

日経指数月次サマリー(2013年3月)

○日経平均およびその派生指数 (データは3月末時点)

指数名	指数値	月間騰落率	平均リターン	標準偏差	年初来高値	同日付	年初来安値	同日付
日経平均株価	12397.91	7.25%	0.09%	1.21%	12635.69	3月21日	10486.99	1月23日
日経平均トータルリターン	17784.57	8.02%	0.10%	1.20%	17996.72	3月21日	14924.17	1月23日
日経平均ボラティリティ	25.67	-7.66%	0.25%	5.27%	29.20	2月27日	19.06	1月8日
日経平均VI先物	69974.48	4.69%	-0.02%	3.19%	71035.63	3月22日	47519.52	1月23日
日経平均カバードコール	11760.22	7.63%	0.08%	1.03%	11882.32	3月21日	9865.49	1月23日
日経平均リスクコントロール	13901.63	3.69%	0.06%	0.77%	14035.10	3月21日	12624.71	1月8日
日経平均レバレッジ	7085.26	14.58%	0.18%	2.41%	7367.62	3月21日	5125.79	1月23日
日経平均インバース	4398.23	-7.14%	-0.09%	1.21%	5261.18	1月8日	4320.03	3月21日

指数名	指数値	昨年比	最高値	同対象年	最安値	同対象年
日経配当指数(2012)	207.92	8.27%	219.73	2008	85.45	2002

○ベンチマーク、その他指数

指数名	指数値	月間騰落率	平均リターン	標準偏差	年初来高値	同日付	年初来安値	同日付
日経株価指数300	209.80	5.78%	0.09%	1.12%	214.67	3月21日	176.73	1月8日
日経中国関連株50	1126.35	3.78%	0.06%	1.37%	1165.94	3月21日	981.20	1月8日
日経500種平均株価	1064.30	8.46%	0.09%	0.94%	1070.11	3月21日	881.67	1月8日
日経JAPAN1000	1215.35	6.04%	0.08%	1.11%	1241.92	3月21日	1023.90	1月8日
日経ジャスダック平均株価	1777.96	9.25%	0.11%	0.58%	1795.76	3月26日	1435.89	1月4日

注：平均リターン、標準偏差は過去1年の日次騰落率から算出
日経配当指数の昨年比は昨年3月末時点との比較、最高値、最安値は1998年以降の同時点の比較

【ディスクレーマー】本資料は信頼できると思われる各種情報、データに基づいて作成しておりますが、その正確性、完全性などに対して日本経済新聞社(日経)は責任を負いません。また本資料に記載された情報を利用したことにより発生するいかなる費用又は損害について、日経は一切その責任を負いません。本資料は、常に最新の情報に更新されていることを保証せず、また予告なく変更することがあります。本資料の一切の権利は日経に属しており、本資料を無断で転載したり第三者にコピー等を流布することを禁じます。