

11月の日経平均株価

2012年11月の日経平均株価は月末終値が9446円01銭と10月末に比べ517円72銭高(5.8%上昇)となり、4月以来の高値を回復した。12月の総選挙で有利と伝えられる自民党の安部晋三総裁が日銀に一段の金融緩和を強く求める姿勢を打ち出したため、11月中旬から円が売られ、輸出企業の採算改善を期待した国内外の投資家の買いが日経平均を押し上げた。16日にはほぼ半月ぶりに9000円台を回復。その後も買いが優勢な情勢で、堅調な値動きとなった。

今月のトピック：日経平均トータルリターン・インデックス

2012年の配当押し上げ効果は過去最高、日経平均トータルリターン

日本経済新聞社は2012年12月3日から日経平均トータルリターン・インデックス（日経平均トータルリターン）の日々の算出・公表を開始した。配当を含めた投資のパフォーマンスを測る指標を求める声が強まっているのが背景だ。同日の値は、13440.95ポイントで昨年末から14.16%の上昇となった。過去の値は1979年末まで遡って算出している。

日経平均トータルリターンは日経平均株価に配当を加味した指数で、通常は日経平均と比べ配当分だけパフォーマンスは良い。各年の2指数の騰落率を比較すると、配当押し上げ効果がわかる。2012年は12月3日時点で日経平均トータルリターンが2.30%上回っており、比較可能な1980年以降で最高水準。過去10年でも、配当効果の割合は高まっている(図1)。

配当を加味するとは具体的には、構成銘柄から得られる配当を、配当落ち日の日経平均終値で日経平均の構成に沿って（日経平均全体に）再投資するということだ。このため再投資後の株価変動に影響される面もある。例えば、株価が下落した場合は再投資の効果はマイナスで、受取配当金をそのまま手元に現金でもっておいた方がよかったことになる。図2は配当を再投資した場合としない場合の差を年ベースで比較したもの。2012年は12月3日時点で0.01%と再投資の効果はプラスである。その効果は各年の株価の騰落に左右される。

日本では、落ち日時点の配当は予想値で、通常はその後に配当が確定する。このため、落ち日時点の予想値から確定までの上方（下方）修正もある。その修正幅は、2012年は、12月3日時点で指数ベースで集計するとプラス4.43ポイント。日経平均の採用銘柄ベースで過去の傾向を見ると、配当の確定値は落ち日時点の予想から上方修正されることが多い。

図1 日経平均トータルリターン年間騰落率（配当込み）－日経平均年間騰落率

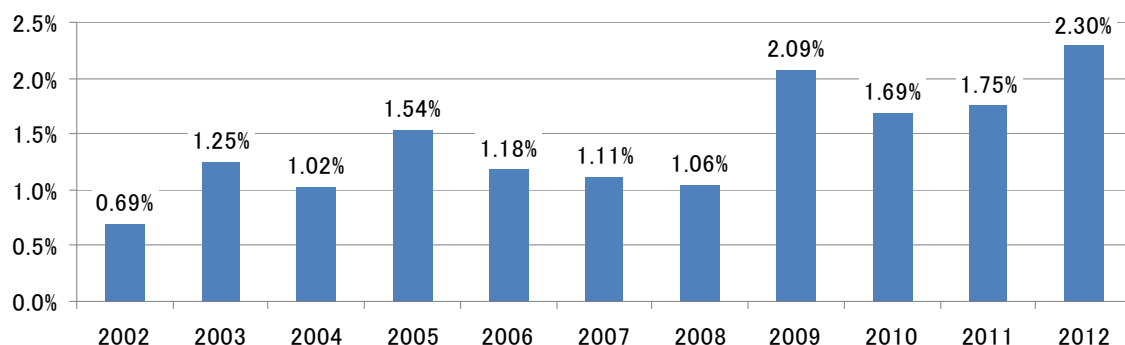
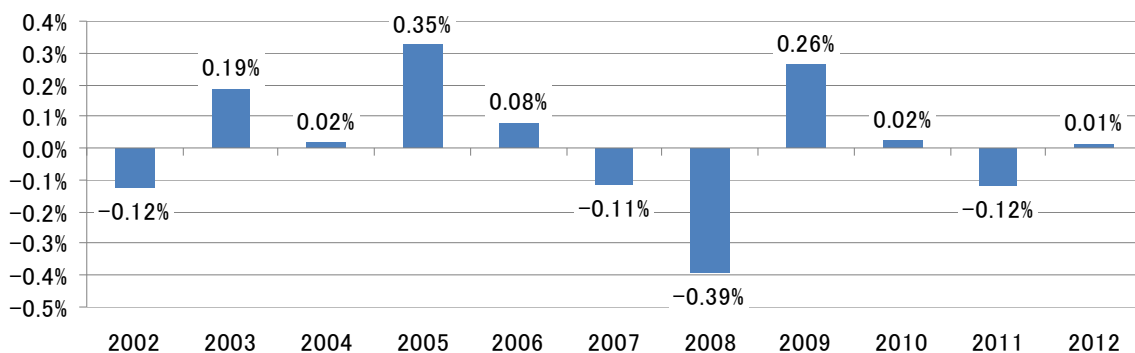


図2 日経平均トータルリターン年間騰落率（再投資）－日経平均の配当込み年間騰落率（非再投資）



日経平均トータルリターンの紹介ページは[こちら](#)

○日経平均およびその派生指数 (データは11月末時点)

指数名	指数値	月間騰落率	平均リターン	標準偏差	年初来高値	同日付	年初来安値	同日付
日経平均株価	9446.01	5.80%	0.05%	1.03%	10255.15	3月27日	8295.63	6月4日
日経平均ボラティリティ	17.11	-9.99%	-0.05%	4.91%	30.93	6月4日	16.71	11月14日
日経平均カバードコール	9350.05	5.69%	0.04%	0.94%	9993.99	3月27日	8166.45	6月4日
日経平均リスクコントロール	11678.85	4.28%	0.03%	0.66%	12255.86	3月27日	10711.47	7月25日
日経平均レバレッジ	4180.80	11.69%	0.10%	2.06%	5023.30	3月27日	3266.86	6月4日
日経平均インバース	5869.68	-5.69%	-0.05%	1.03%	6773.84	1月16日	5511.00	3月27日

指数名	指数値	昨年比	最高値	同対象年	最安値	同対象年
日経配当指数	192.76	7.68%	206.81	2008	81.35	2002

○ベンチマーク、その他指数

指数名	指数値	月間騰落率	平均リターン	標準偏差	年初来高値	同日付	年初来安値	同日付
日経株価指数300	158.43	5.44%	0.04%	1.00%	176.27	3月27日	141.08	6月4日
日経中国関連株50	870.15	7.40%	0.03%	1.28%	1024.28	3月27日	768.10	10月11日
日経500種平均株価	813.99	3.64%	0.04%	0.85%	863.79	3月27日	721.87	6月4日
日経JAPAN1000	919.32	5.28%	0.03%	1.00%	1025.25	3月27日	818.37	6月4日
日経ジャスダック平均株価	1367.90	1.74%	0.07%	0.50%	1402.75	5月2日	1185.44	1月12日

注: 平均リターン、標準偏差は過去1年の日次騰落率から算出
日経配当指数の昨年比は昨年11月末時点との比較、最高値、最安値は1998年以降の同時点の比較