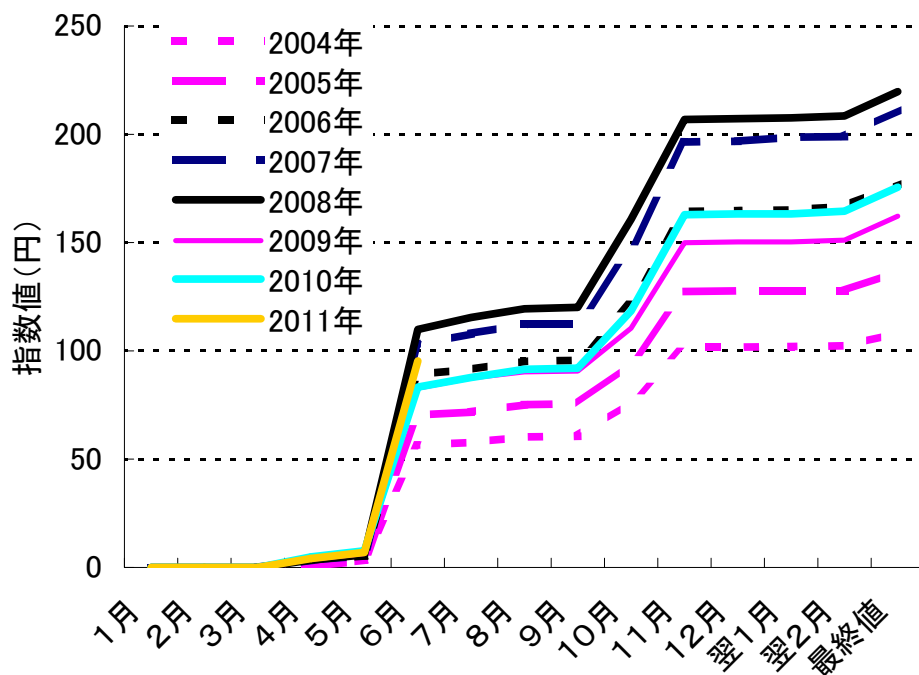


(ご参考)日経配当指数(各年分:月末ベース)



日経配当指数(上記グラフで使用したデータ)

年月	2004年	2005年	2006年	2007年	2008年	2009年	2010年	2011年
1月	0	0	0	0	0	0	0	0
2月	0	0	0	0	0	0	0	0
3月	0	0	0	0	0	0	0	0
4月	0.52	0.58	3.31	3.38	3.40	3.78	4.85	4.14
5月	3.44	3.02	5.43	5.50	5.85	6.41	7.71	6.96
6月	56.44	70.37	89.11	102.82	109.90	82.79	83.31	95.31
7月	57.79	71.73	91.49	107.99	115.44	87.47	87.75	
8月	60.23	75.13	95.23	112.29	119.45	90.29	91.47	
9月	60.62	75.55	95.64	112.29	120.06	90.70	92.00	
10月	76.74	94.60	121.95	147.42	160.76	110.50	118.49	
11月	101.77	127.42	164.34	196.39	206.81	149.93	162.86	
12月	101.77	127.71	164.75	196.80	207.21	150.34	163.26	
翌1月	102.00	127.71	165.08	198.61	207.56	150.34	163.26	
翌2月	102.32	127.71	166.69	198.95	208.45	151.15	164.47	
最終値	108.20	136.76	177.03	211.18	219.73	162.18	175.59	

注)月末ベース、最終値は翌年4月第1営業日の値。単位は円

「日経平均・配当指数」に関する問い合わせは
 日本経済新聞社 インデックス事業室
 メール:index@nex.nikkei.co.jp まで