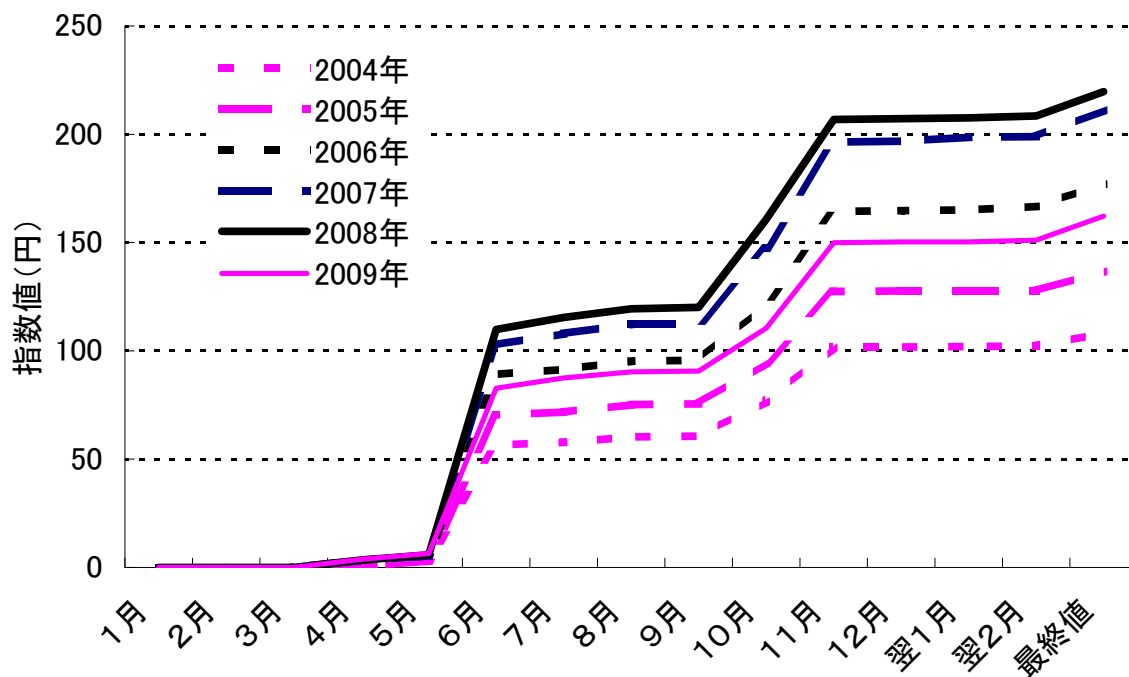


## 日経配当指数、04年以降の値を日次で算出

日本経済新聞社は、2004年以降の日経平均・配当指数を日次ベースで遡及算出し、30日から公表を始めた。2004年から09年まで各年に対応する日経配当指数が対象。各指数はその年の1月第2営業日にゼロからスタートし、翌年の4月第1営業日に最終値となる。

日経配当指数（2010年）の値は9日に公表を開始、30日の指数値は4円85銭になった。

(ご参考) 日経配当指数(各年分:月末ベース)



日経配当指数(上記グラフで使用したデータ)

年月	2004年	2005年	2006年	2007年	2008年	2009年
1月	0	0	0	0	0	0
2月	0	0	0	0	0	0
3月	0	0	0	0	0	0
4月	0.52	0.58	3.31	3.38	3.40	3.78
5月	3.44	3.02	5.43	5.50	5.85	6.41
6月	56.44	70.37	89.11	102.82	109.90	82.79
7月	57.79	71.73	91.49	107.99	115.44	87.47
8月	60.23	75.13	95.23	112.29	119.45	90.29
9月	60.62	75.55	95.64	112.29	120.06	90.70
10月	76.74	94.60	121.95	147.42	160.76	110.50
11月	101.77	127.42	164.34	196.39	206.81	149.93
12月	101.77	127.71	164.75	196.80	207.21	150.34
翌1月	102.00	127.71	165.08	198.61	207.56	150.34
翌2月	102.32	127.71	166.69	198.95	208.45	151.15
最終値	108.20	136.76	177.03	211.18	219.73	162.18

注) 月末ベース、最終値は翌年4月第1営業日の値。単位は円

「日経平均・配当指数」に関する問い合わせは  
 日本経済新聞社 インデックス事業室  
 メール: index@nex.nikkei.co.jp まで